

RSK BACKDRAUGHT DAMPER RSK RÜCKSCHLAGKLAPPE



LUCOMA

LUCOMA AG Sdn Bhd
3A Jalan Dewani 1/1
Taman Perindustrian Dewani
81110 Johor Bahru, Johor
Malaysia
Phone +6 07 3319310
Fax +6 07 3317310

www.lucoma.com
info@lucoma.com

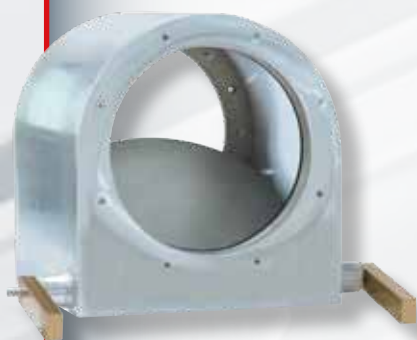
LUCOMA AG
Weekendweg 5
CH-3646 Einigen Switzerland
Telefon +41 33 655 00 44
Fax +41 33 655 00 45

www.lucoma.com
info@lucoma.com

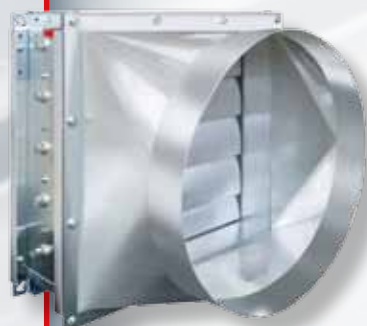
RSK FUNCTION - FUNKTION



Round non-return damper RSKr
Runde Rückschlagklappe RSKr



RSKr < Ø 710 mm



RSKr > Ø 710 mm

Function

Quality is important when backwards air-flow or the inflow of unwanted air is to be prevented, or when conditions in complex ducting networks are to be kept as constant as possible.

Back-draught dampers – also known as non-return damper – feature all the typical quality attributes of LUCOMA products. The sturdy design of the back-draught dampers with their special seals and bearings for the lamella axes guarantee secure and reliable operation.

Funktion

Wenn ein Rückfluss oder ein Eindringen unerwünschter Luft verhindert werden muss, oder die Verhältnisse in komplizierten Kanalnetzen möglichst genau aufrecht erhalten werden müssen, zählt Qualität.

Rückschlagklappen, auch Flutterklappen genannt, sind mit allen qualifizierten Attributen der Produkte von LUCOMA ausgestattet. Die stabile Ausführung, besondere Dichtungen und die spezielle Lagerung der Klappenachsen gewährleisten den regelmässigen und sicheren Einsatz der Rückschlagklappen.

Construction

The simpler version of the RSKr. 100 %-free cross-section when open. For horizontal and vertical air flows (please specify on order).

Application

When mounted in round ducts, flange connection on both sides or plug-in ends.

Function

The round pressure-relief damper serves as a round flutter damper. In case of counter pressure, the damper is airtight according to DIN 1946/4 (= CEN 1751, Cl. 3) thanks to the inbuilt gasket, < 710 mm only.

Ausführung

Gehäuse geschweisst. Geeignet für horizontalen und vertikalen Luftstrom (ist zu definieren).
In geöffnetem Zustand 100 % freier Querschnitt.

Einsatz

Für den Einbau im runde Kanäle; beidseitiger Flanschanschluss oder mit Einsteck-Enden.

Funktion

Die RSKr dient als runde Flutterklappe.
Bei Gegendruck ist die Klappe dank der integrierten Dichtung luftdicht nach DIN 1946/4 (= CEN 1751, Kl. 3), nur < 710 mm.

RSK CONSTRUCTION - AUSFÜHRUNG



Construction

The housing is made of C-profiles, in either galvanized steel or aluminum, joined by screwed corner-pieces – no welding – that fits all common ducting connections.

25, 36 mm or 50 mm connecting flanges, housing depth 165 mm. The backdraught dampers can be manufactured to customer specification in any size and in (almost) any material.

Torsion-free, hollow-profile lamellas in 100 mm-wide aluminum with replaceable seals, temperature-resistant up to 80 °C with additional lateral seal.

Damper axes in aluminum, pressed into the specially prepared recesses in the lamella profiles and supported by slide-bearings made of oil-soaked sintered bronze. Diameter of the axes 18 mm. Leak-rate: CEN 1751, Cl. 2

Options

- Interior insulation made of mineral wool on all four sides, fitted in a second frame, thermally isolated.
- Damper anodized or powder-painted
- Damper completely made of 1.4301 or 1.4571 stainless steel
- Ball bearing
- Lamellae isolated
- Limit switch
- Mesh grid
- 200° version
- Vertical airflow
- Combination with WSG

Ausführung

Gehäuse aus profiliertem C-Profil, verzinkt oder in Aluminium, an den Ecken mittels Eckverbindern verschraubt – keinerlei Schweißungen – passend auf alle gängigen Kanalanschlüsse. Anschlussflansche 25, 36 oder 50 mm, Gehäusetiefe 165 mm. Klappenbreite nach Kundenwunsch auf jeden Millimeter und in (fast) jedem Material möglich

Verwindungssteife Hohlprofil lamellen aus Aluminium 100 mm mit auswechselbarer Dichtung, temperaturbeständig bis 80 °C, mit zusätzlicher seitlicher Dichtung.

Klappenachsen aus Aluminium, in den dafür vorgesehenen Hohlraum des Lamellenprofils eingepresst und beidseitig in Gleitlagern aus ölgetränkter Sinterbronze gelagert.

Wellendurchmesser 18 mm.

Leckrate: CEN 1751, Kl. 2

Optionen

- 4-seitig innenliegende Isolation aus Mineralfasern, in zweiten Rahmen eingebaut, thermisch getrennt
- Klappe eloxiert oder pulverbeschichtet
- Klappe komplett aus Edelstahl 1.4301 oder 1.4571 (V2A oder V4A)
- Kugellager
- Lamellen isoliert
- Endschalter
- Maschengitter
- 200°-Ausführung
- Luftstrom vertikal
- Kombination mit WSG

Wall frames

available in a variety of versions.

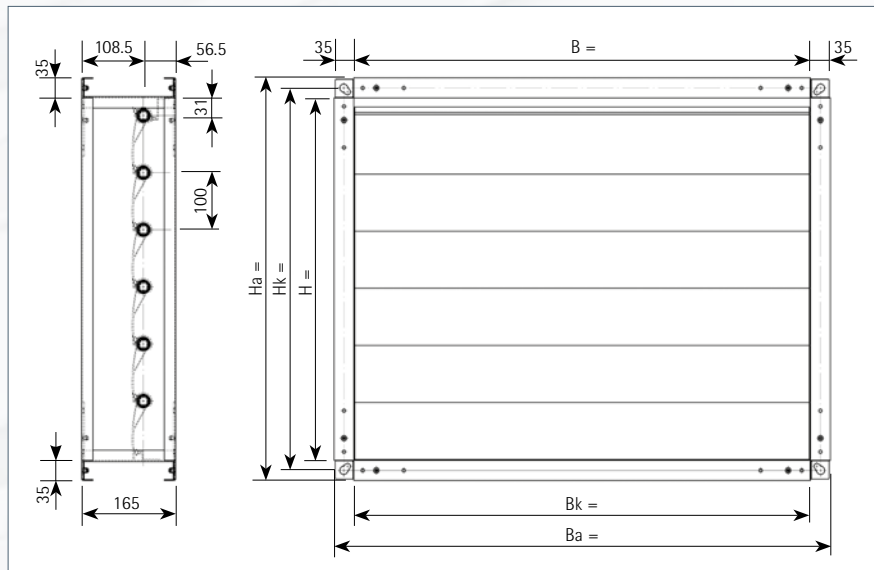
Mauerrahmen

in verschiedenen Ausführungen lieferbar.

RSK DIMENSIONS - MASSE

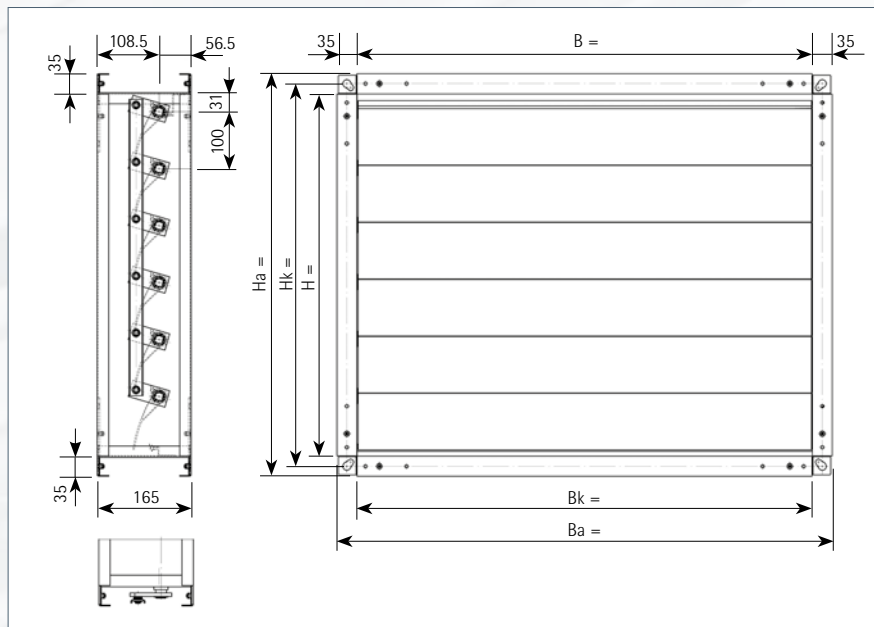
RSK
without lenkage

RSK
ohne Gestänge



RSK
with lenkage

RSK
mit Gestänge



Pressure loss
Completely open

Druckverlust
Klappe ganz offen

