



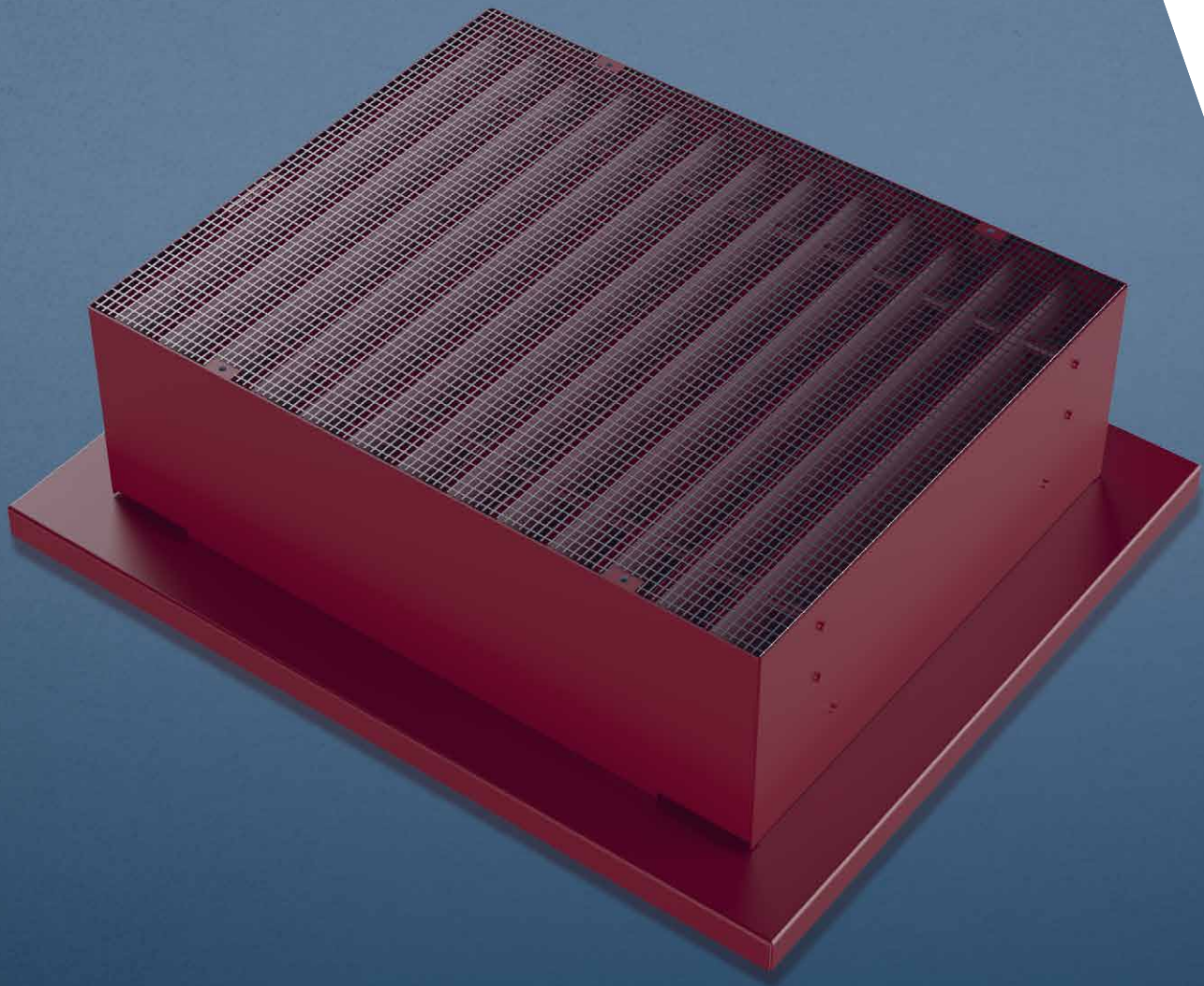
Highend
air handling
components

WSG H3 FLAT ROOF WEATHER- PROOF LOUVRES

for roof pitches from 0° to 35°

WSG H3 FLACHDACH- WETTERSCHUTZGITTER

für Dachneigungen von 0° bis 35°



FLAT ROOF WEATHER-PROOF LOUVRES

The WSG-H3 flat roof weather-proof louver is available in aluminium, copper and stainless steel (V2A and V4A). We can also supply the louvers with powder-coating. The design is based on a welded, stable and torsion-resistant frame with specially fitted blades. There are hardly any limits to shape or size. The WSG-H3 flat roof weather-proof louver can be produced in a single unit up to a size of nearly 7.7 m x 7.7 m. If, however, both dimensions exceed 2,4 m, special transport is required. Special shapes are also possible. To defrost ice and snow, the WSG-H3 can be equipped with an electrical heating system.

FLACHDACH-WETTERSCHUTZGITTER

Das Flachdach-Wetterschutzgitter WSG-H3 ist in Aluminium, Kupfer und Edelstahl (V2A und V4A) erhältlich. Zudem liefern wir die Gitter auf Wunsch pulverbeschichtet. Die Konstruktion basiert auf einem geschweissten, stabilen und verwindungssteifen Gehäuse mit speziell eingebauten Lamellen. Bezüglich Form und Grösse sind kaum Grenzen gesetzt. Die WSG-H3 können einteilig bis zu einer Grösse von nahezu 7,7 m x 7,7 m gebaut werden. Wenn jedoch beide Seitenlängen 2,4 m übersteigen, ist ein Sondertransport nötig. Auch Sonderformen sind möglich. Um Eis und Schnee abzutauen kann das WSG-H3 mit elektrischer Widerstandsheizung ausgerüstet werden.

DO YOU HAVE ANY QUESTIONS? SIE HABEN FRAGEN?

We look forward to your call. Wir freuen uns auf Ihren Anruf.
Tel: +41 33 655 00 44, Mail: info@lucoma.com

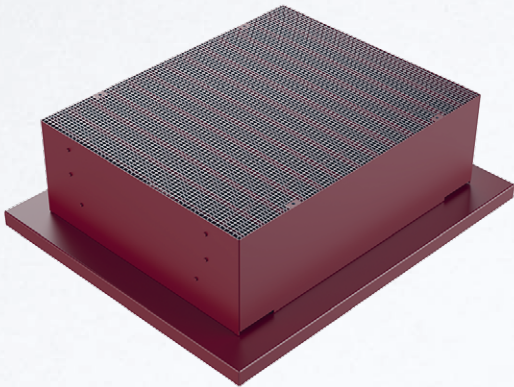
YOU WANT TO PLAN YOURSELF FIRST? SIE MÖCHTEN ERST SELBER PLANEN?

The LUCOMA online design programme allows you to easily dimension according to your specifications and ideas.
<https://lucoma.ch/en/produkte/wetterschutzgitter/wetterschutzgitter-horizontal/>

Die LUCOMA Online-Auslegungsprogramme ermöglichen es Ihnen, ganz einfach nach Ihren Vorgaben und Vorstellungen zu dimensionieren.
<https://lucoma.ch/produkte/wetterschutzgitter/wetterschutzgitter-horizontal/>



WSG H3 FLAT ROOF WEATHER-PROOF LOUVRES



WSG-H3

Bottom flange, powder-coated,
drainage via roof surface

Flansch unten, pulverbeschichtet,
Entwässerung über Dachfläche

DESIGN

- **Dimensions min.** B = 400 mm, H = 400 mm
- **Dimensions max.** B = 7700 mm, H = 7700 mm
(If, however, both lengths exceed 2400 mm, special transport is required. A multi-part design is therefore usually preferable.)
- Complete in **aluminium (standard), stainless steel V2A or V4A, copper. Powder coated according to RAL or NCS.**
- The louvre can be colour matched to the surroundings
- **Frame** 3 mm thick (2 mm for copper)
- Standard with 150 mm wide **circumferential flange and 50 mm drip nose**, other dimensions are possible

OPTIONS

- Powder-coated, colour of choice
- Trace heating (recommended for supply air)
- Temperature sensor or snow and ice detector
- Mounting frame supplied separately
- With duct connection spigot
- Walkable with grating



WSG-H3

Top flange with heating cable,
drainage in the building
via drain socket

Flansch oben mit Heizband,
Entwässerung im Gebäude
über Ablaufstutzen

DESIGN

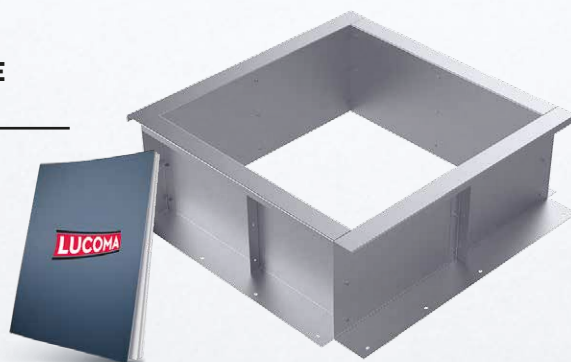
- **Abmessungen min.** B = 400 mm, H = 400 mm
- **Abmessungen max.** B = 7700 mm, H = 7700 mm
(Wenn jedoch beide Seitenlängen 2400 mm übersteigen, ist ein Sondertransport nötig. Eine mehrteilige Ausführung ist somit üblicherweise vorzuziehen.)
- Komplette aus **Aluminium (Standard), Edelstahl V2A oder V4A, Kupfer. Pulverbeschichtet nach RAL oder NCS.**
- Das Gitter kann farblich der Umgebung angepasst werden
- **Rahmen** 3 mm dick (2 mm bei Kupfer)
- Standardmässig mit 150 mm breitem **umlaufendem Flansch und 50 mm Tropfnase**, andere Dimensionen sind möglich

OPTIONEN

- Pulverbeschichtet, Farbton nach Wahl
- Begleitheizung (bei Zuluft empfohlen)
- Frostschutztermostat oder Eis- und Schneemelder
- Separat gelieferte Montagezarge
- Mit Kanalanschlussstutzen
- Begehbar mit Gitterrost

MOUNTING FRAME MONTAGEZARGE

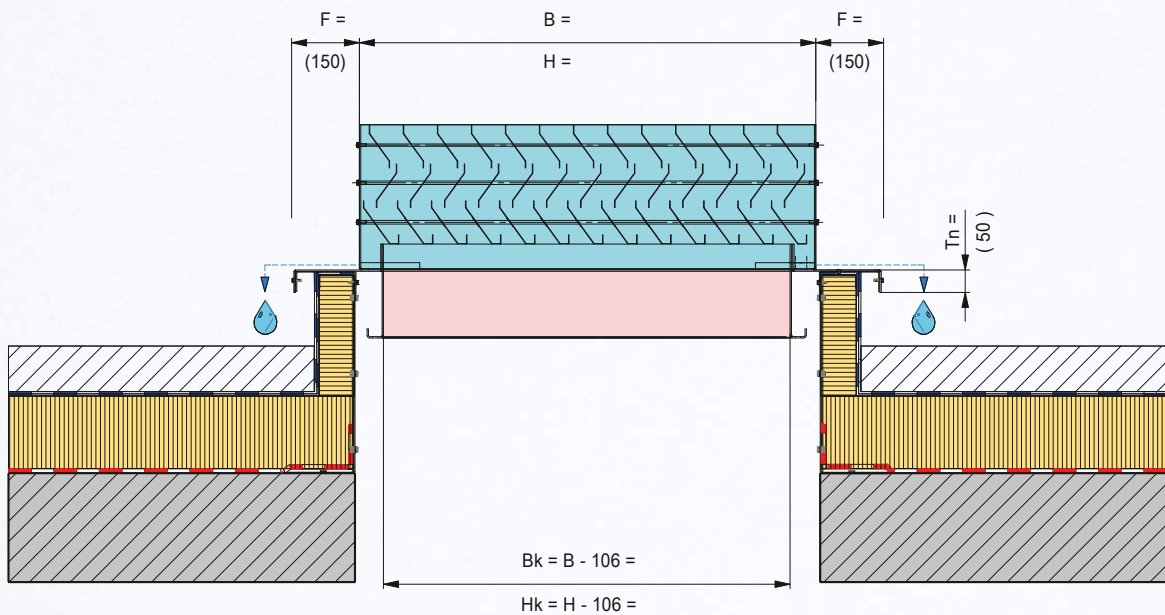
For mounting of the
louvers on the roof.
Zur Befestigung der
Gitter auf dem Dach.



Detailed installation
instructions
Detaillierte
Einbauanleitung

WSG-H3-FU-KA

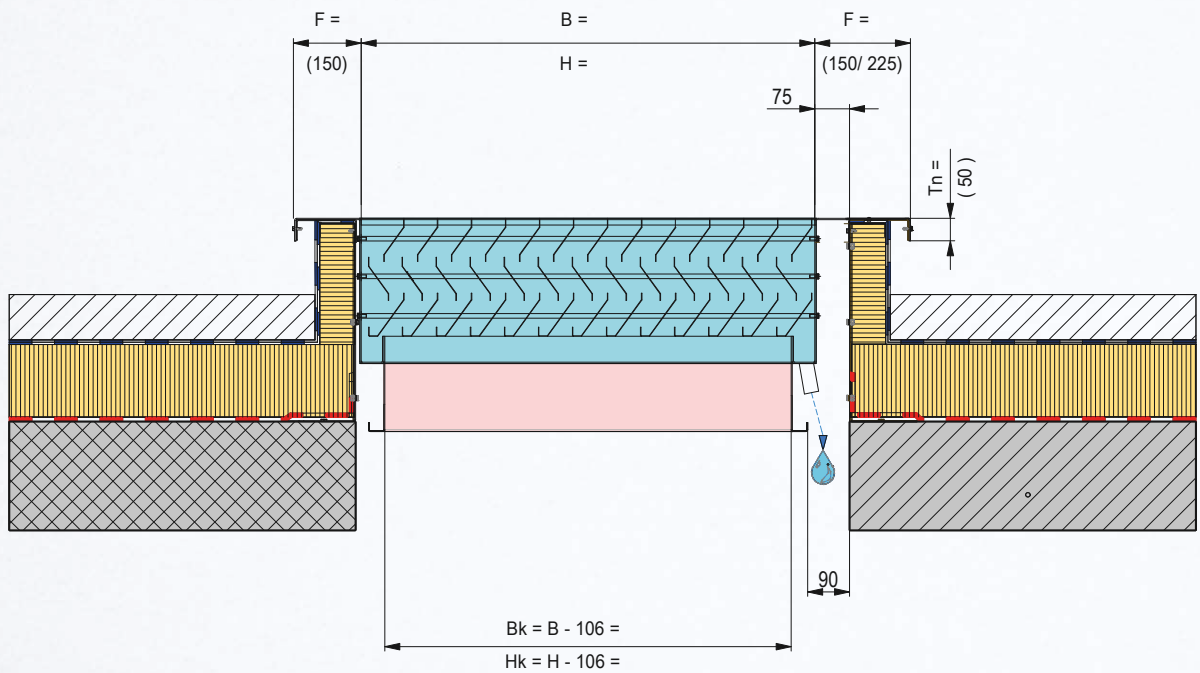
- | | |
|--|---|
| <ul style="list-style-type: none"> • Bottom flange • With duct connection spigot (also available without) • On-roof mount • Ventilation duct can be connected at the bottom • Drainage via roof surface | <ul style="list-style-type: none"> • Flanch unten • Mit Kanalanschluss (auch ohne erhältlich) • Montage auf dem Dach • Lüftungskanal kann unten angeflanscht werden • Entwässerung über Dachfläche |
|--|---|



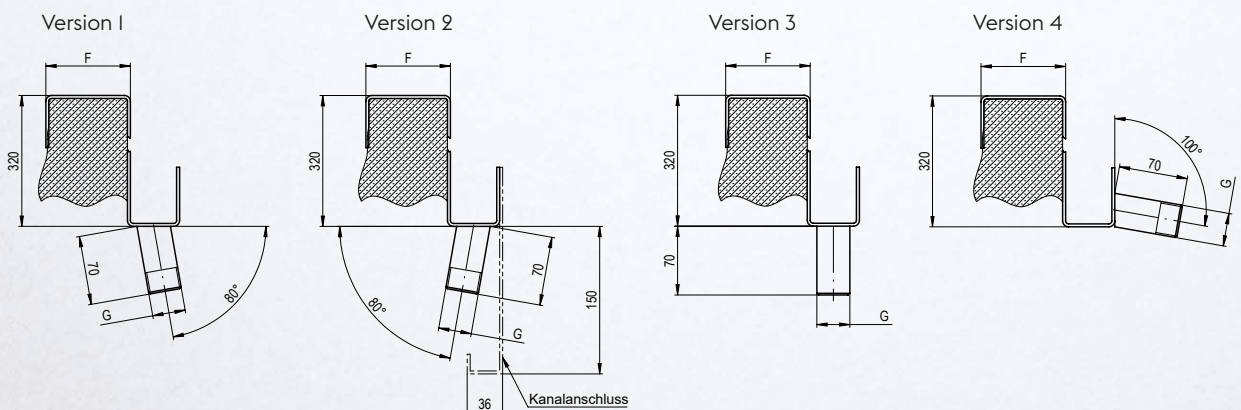
Other versions and sizes on request.
Weitere Varianten und Abmessungen auf Anfrage.

WSG-H3-FO-KA

- | | |
|--|---|
| <ul style="list-style-type: none"> • Top flange • With duct connection spigot (also available without) • In-roof mount • Protrudes only minimally • Water drainage in the building via drain socket | <ul style="list-style-type: none"> • Flansch oben • Mit Kanalanschluss (auch ohne erhältlich) • Montage im Dach • ragt nur minimal hinaus • Wasserablauf im Gebäude über Ablaufstutzen |
|--|---|



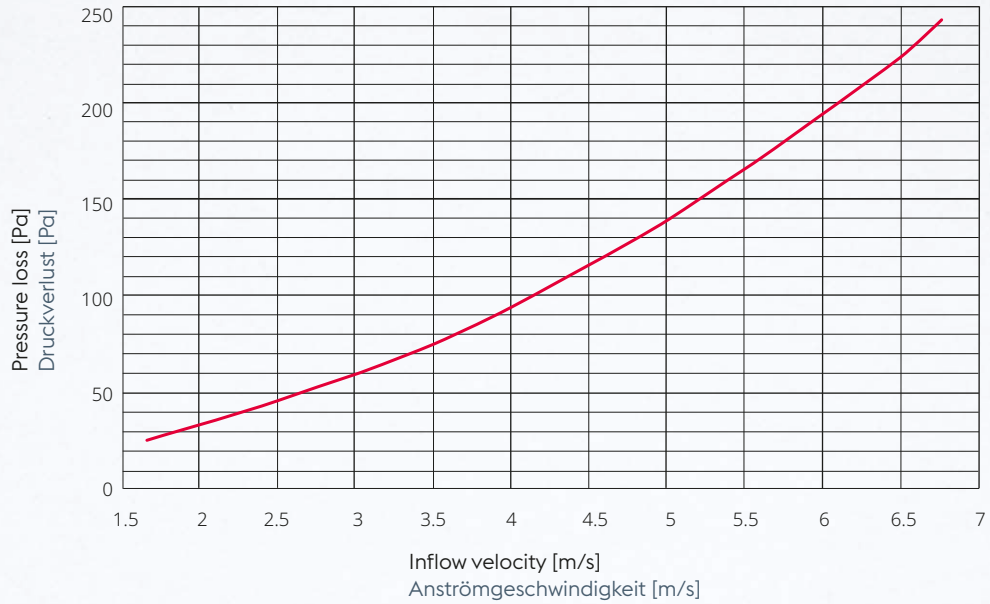
DRAINAGE VERSIONS (only for the versions with flange at the top) ABLAUF-VARIANTEN (Nur für die Ausführungen mit Flansch oben)



**PRESSURE LOSS
DRUCKVERLUST
(WSG-H3)**

It is recommended to design the grilles for a maximum face velocity of 2 m/s.

Es wird empfohlen die Gitter auf eine maximale Anströmgeschwindigkeit von 2 m/s auszulegen.



**SOUND POWER
SCHALL-LEISTUNG
(WSG-H3)**

Linear sound power level [dB/octave] based on a cross-sectional factor of A = 1.0 m²

Linear-Schall-Leistungspegel [dB/Oktav] bezogen auf eine Anströmfläche von A = 1,0 m²

Frequenz [Hz]	WSG-75-H3 – supply air / Zuluft						WSG-75-H3 – exhaust air / Fortluft					
	v = 1 m/s	v = 2 m/s	v = 3 m/s	v = 4 m/s	v = 5 m/s	v = 6 m/s	v = 1 m/s	v = 2 m/s	v = 3 m/s	v = 4 m/s	v = 5 m/s	v = 6 m/s
63	49	58	66	70	74	78	51	77	82	84	92	87
125	42	54	66	70	75	79	43	62	82	90	94	94
250	34	56	65	72	79	85	38	56	68	79	90	97
500	32	55	67	75	82	86	33	56	66	76	82	88
1000	26	53	68	74	79	84	25	50	62	74	77	81
2000	23	44	60	69	77	80	23	43	57	71	73	78
4000	24	33	50	61	70	76	24	35	51	69	69	74
8000	27	28	37	51	60	66	27	28	40	65	58	64
Lw,A [dB(A)]	35	57	70	77	84	89	36	57	69	80	85	90



Detailed installation instructions



Detaillierte Einbauanleitungen