



Highend
air handling
components

RSK BACK-DRAUGHT DAMPERS

RSK RÜCKSCHLAGKLAPPEN



HEAVY VERSION

When backflow or ingress of unwanted air must be prevented or the conditions in complicated duct networks must be maintained as accurately as possible, quality counts. Check dampers, also known as flutter valves, are equipped with all qualified attributes of LUCOMA products. The stable design, special seals and the special bearing of the damper blade axles ensure the regular and safe use of the non-return dampers. Thanks to the robust blades, the non-return dampers are also suitable for higher incoming flow velocities and pressures.

SCHWERE AUSFÜHRUNG

Wenn ein Rückfluss oder ein Eindringen unerwünschter Luft verhindert werden muss, oder die Verhältnisse in komplizierten Kanalnetzen möglichst genau aufrechterhalten werden müssen, zählt Qualität. Rückschlagklappen, auch Flatterklappen genannt, sind mit allen qualifizierten Attributen der Produkte von LUCOMA ausgestattet. Die stabile Ausführung, besondere Dichtungen und die spezielle Lagerung der Klappenachsen gewährleisten den regelmässigen und sicheren Einsatz der Rückschlagklappen. Dank der robusten Lamellen sind die Rückschlagklappen auch für höhere Anströmgeschwindigkeiten und Drücke geeignet.



DO YOU HAVE ANY QUESTIONS? SIE HABEN FRAGEN?

We look forward to your call. Wir freuen uns auf Ihren Anruf.
Tel: +41 33 655 00 44, Mail: info@lucoma.com

YOU WANT TO PLAN YOURSELF FIRST? SIE MÖCHTEN ERST SELBER PLANEN?

The LUCOMA online design programme allows you to easily dimension according to your specifications and ideas.
<https://lucoma.ch/en/produkte/rueckschlagklappe/>

Die LUCOMA Online-Auslegungsprogramme ermöglichen es Ihnen, ganz einfach nach Ihren Vorgaben und Vorstellungen zu dimensionieren.
<https://lucoma.ch/produkte/rueckschlagklappe/>





RSK-10
with linkage
mit Gestänge



RSK-10
without linkage
ohne Gestänge

SQUARE VERSION

- **Enclosure** made of profiled C-profile, galvanised or in aluminium, screwed at the corners by means of corner connectors - no welds - suitable for all common duct connections.
- **Connecting flanges:** 25, 36 or 50 mm
- **Enclosure depth:** 165 mm
- **Dimensions** according to customer requirements to every millimetre and in (nearly) any material
- **Torsion-resistant aluminium blades** 100 mm with replaceable seal, temperature resistant up to 80 °C, with additional lateral seal
- **Shafts made of aluminium**, pressed into the cavity of the blade profile and mounted on both sides in bearings made of oil-impregnated sintered bronze.
- **Shaft diameter:** 18 mm
- **Leakage:** CEN 1751, cl. 2

OPTIONS

- Vertical air flow
- Combination with WSG
- 4-sided internal insulation made of mineral fibres, built into second frame, thermally separated
- powder coated
- Damper entirely made of stainless steel V2A or V4A
- Ball bearings
- Insulated blades
- Limit switch
- Mesh grid
- 200° version

ECKIGE AUSFÜHRUNG

- **Gehäuse** aus profiliertem C-Profil, verzinkt oder in Aluminium, an den Ecken mittels Eckverbindern verschraubt – keinerlei Schweißungen – passend auf alle gängigen Kanalanschlüsse.
- **Anschlussflansche:** 25, 36 oder 50 mm
- **Gehäusetiefe:** 165 mm
- **Dimensionen** nach Kundenwunsch auf jeden Millimeter und in (fast) jedem Material möglich
- **Verwindungsteife Lamellen** aus Aluminium 100 mm mit auswechselbarer Dichtung, temperaturbeständig bis 80 °C, mit zusätzlicher seitlicher Dichtung
- **Klappenachsen** aus Aluminium, in den dafür vorgesehenen Hohlraum des Lamellenprofils eingepresst und beidseitig in Gleitlagern aus ölgetränkter Sinterbronze gelagert.
- **Wellendurchmesser:** 18 mm
- **Leckage:** CEN 1751, Kl. 2

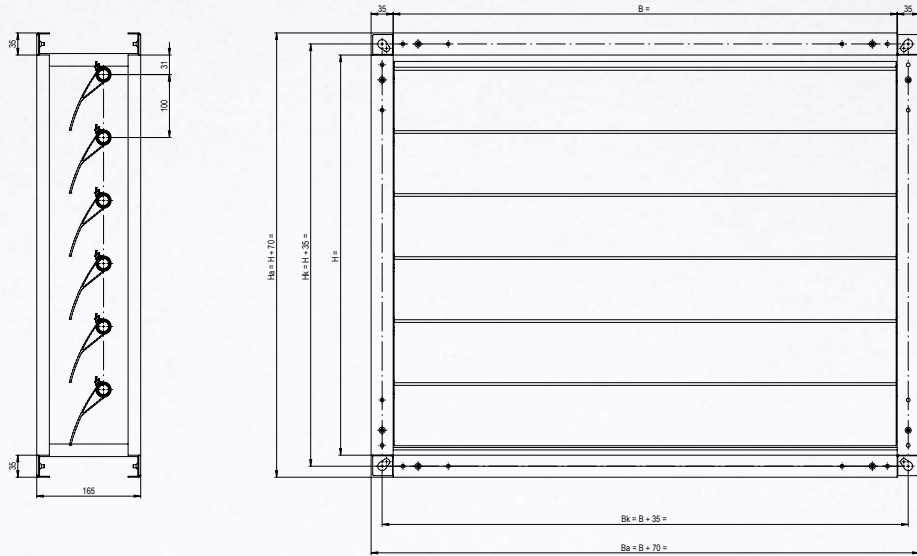
OPTIONEN

- Luftstrom vertikal
- Kombination mit WSG
- 4-seitig innenliegende Isolation aus Mineralfasern, in zweiten Rahmen eingebaut, thermisch getrennt
- pulverbeschichtet
- Klappe komplett aus Edelstahl V2A oder V4A
- Kugellager
- Lamellen isoliert
- Endschalter
- Maschengitter
- 200°-Ausführung

RSK BACK-DRAUGHT DAMPERS // SQUARE VERSION

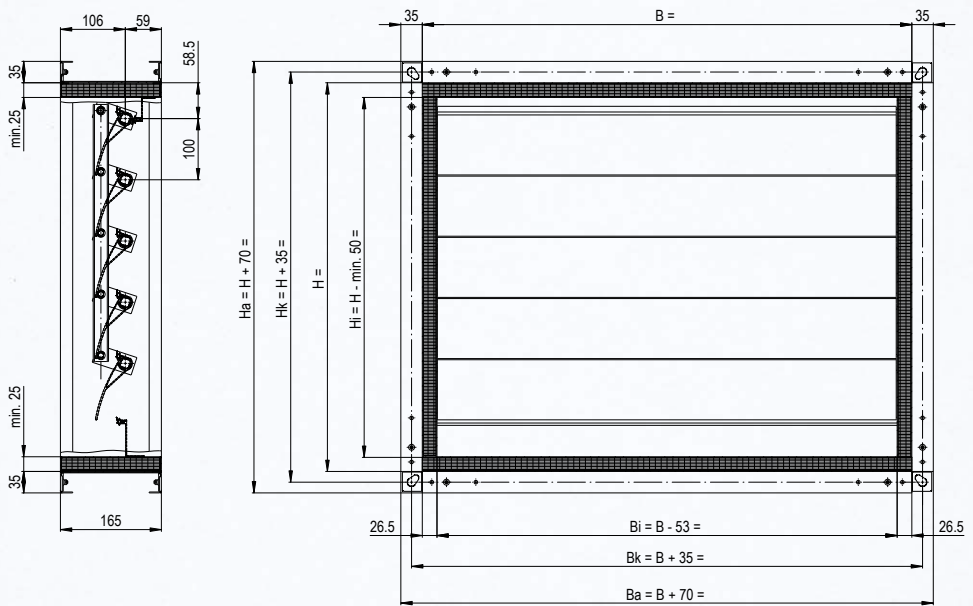
RSK-10

without linkage
ohne Gestänge



RSK-10

with linkage,
insulated
mit Gestänge,
isoliert



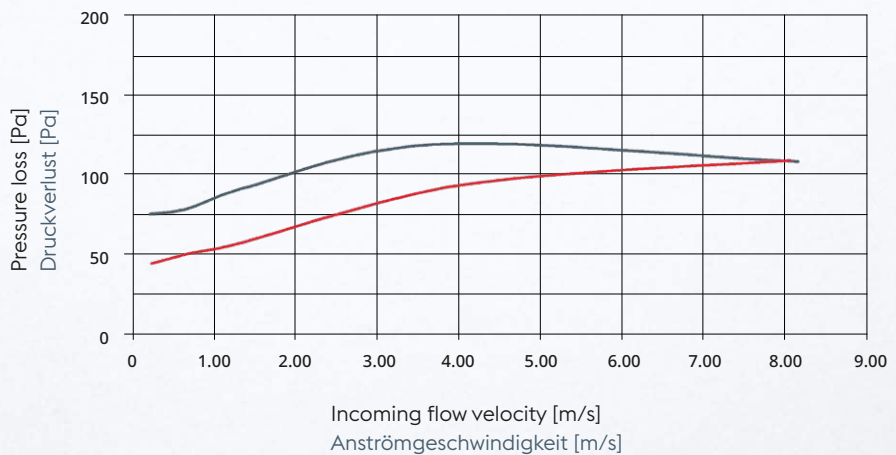
PRESSURE LOSS

Damper fully open

DRUCKVERLUST

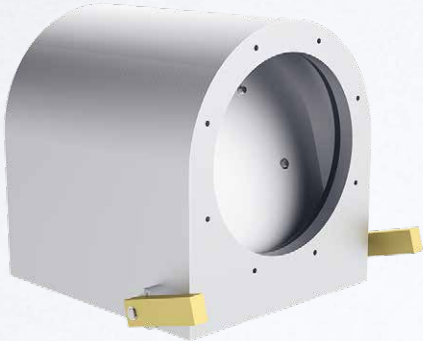
Klappe ganz offen

- without linkage
ohne Gestänge
- with linkage
mit Gestänge



PRESSURE LOSSES FOR HIGHER SPEEDS can be disclosed on request.

DRUCKVERLUSTE FÜR HÖHERE GESCHWINDIGKEITEN können auf Anfrage bekanntgegeben werden.



RSKr
with flange connection
mit Flanschanschluss



RSKf
with insertion ends
mit Einsteckenden

ROUND VERSION

- Installation in round ducts
- **Flange connections on both sides** or with **insertion ends**
- **Airtight** under counter pressure thanks to the integrated seal according to DIN I946/4 (= CEN I75I, cl. 3), only < 710 mm.
- Welded housing
- For **horizontal** and **vertical air flow** (to be defined)
- When open, 100 % free cross-section
- Above \varnothing 710 mm, a rectangular damper is built with transitions on both sides.

RUNDE AUSFÜHRUNG

- Einbau in **runde Kanäle**
- **Beidseitiger Flanschanschluss** oder mit **Einsteck-Enden**
- **Luftdicht** bei Gegendruck dank der integrierten Dichtung nach DIN I946/4 (= CEN I75I, Kl. 3), nur < 710 mm.
- Gehäuse geschweisst
- Für **horizontalen** und **vertikalen Luftstrom** (ist zu definieren)
- In geöffnetem Zustand 100 % freier Querschnitt
- Über \varnothing 710 mm wird eine eckige Klappe mit beidseitigen Übergängen gebaut



MOUNTING CLAW
MONTAGEKRALLE

MOUNTING CLAW

The LUCOMA AG mounting claw is particularly suitable for mounting flaps on a recess. Thanks to the mounting claw, the hole for fastening the damper can be spaced up to 150 mm from the edge of the recess. This prevents the hole from breaking out in concrete, bricks or other brittle materials.

MONTAGEKRALLE

Die Montagekralle von Lucoma AG eignet sich besonders für die Montage von Klappen auf eine Aussparung. Dank der Montagekralle kann die Bohrung zur Befestigung der Klappe bis zu 150 mm vom Rand der Aussparung distanziert werden. So kann ein Ausbrechen der Bohrung in Beton, Backstein oder anderen brüchigen Materialien verhindert werden.



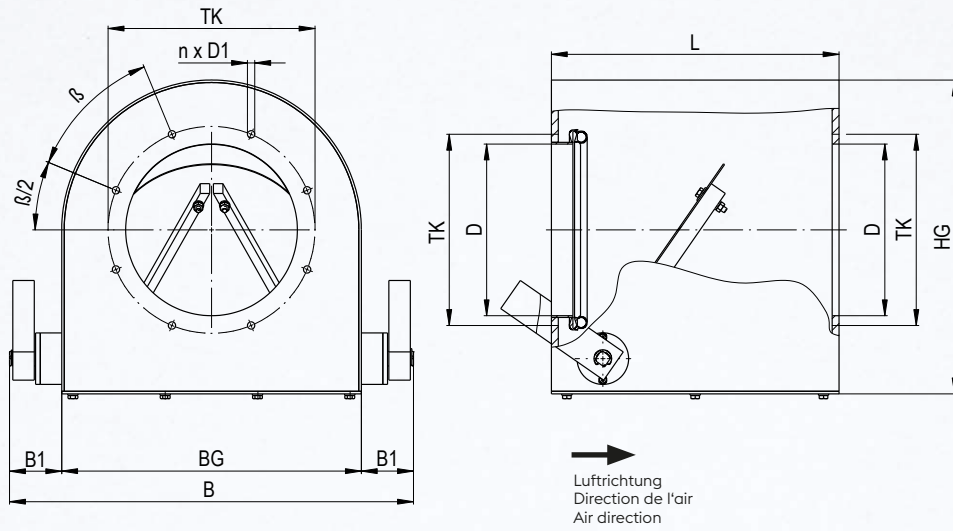
Detailed installation
instructions
Detaillierte
Einbauanleitung

RSK BACK-DRAUGHT DAMPERS // ROUND VERSION

RSKr

Version up to DN710

Ausführung bis max. DN710



RSKr

Version as from DN800
(also available in smaller sizes)

Ausführung ab DN800
(Auch kleiner erhältlich)

